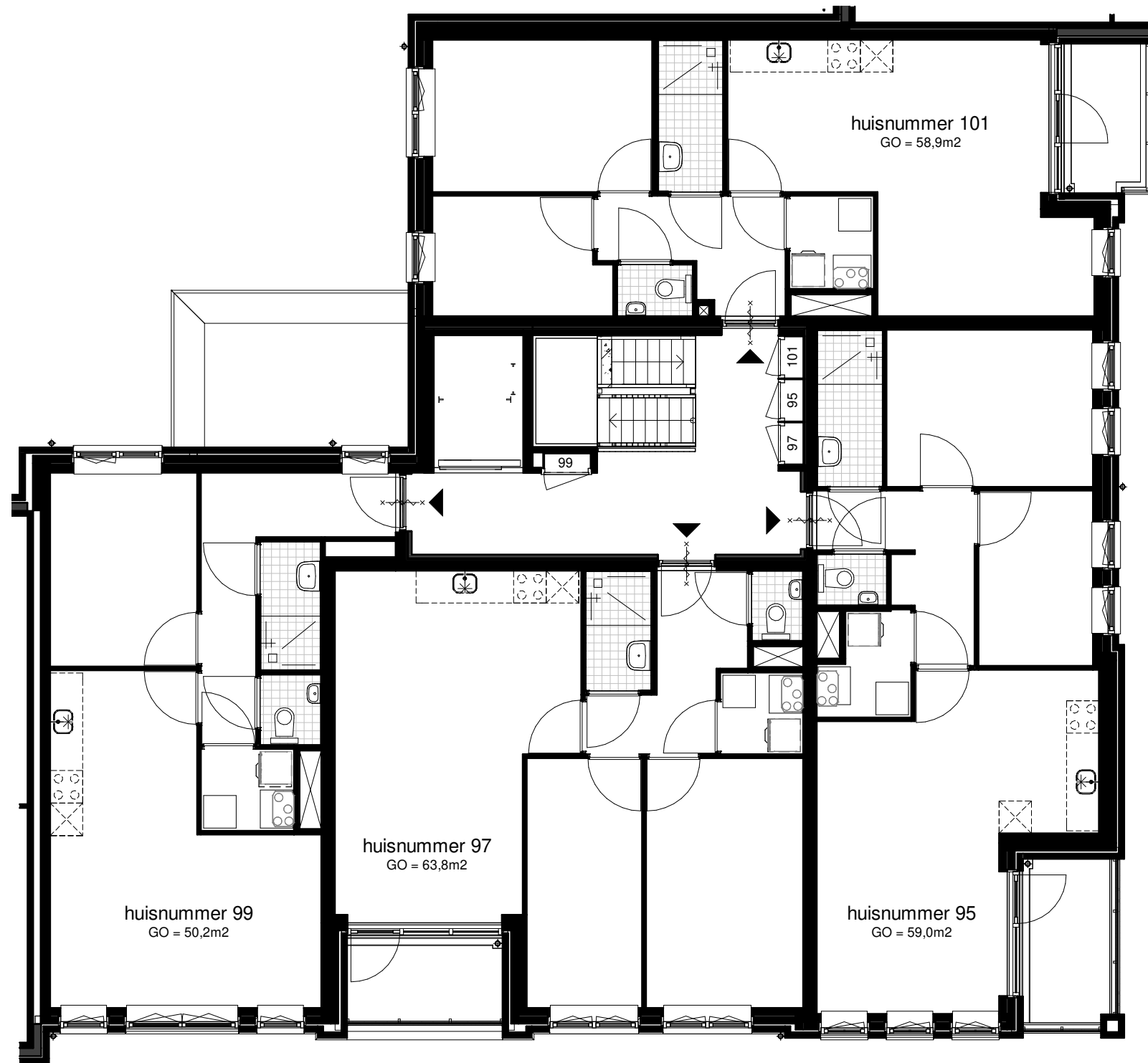


begane grond

Tekening: **67-OV-00**
 Onderwerp: Blok 6.7 - Begane grond
 Schaal: 1:100 (op A3)
 Datum: 19-nov-2021

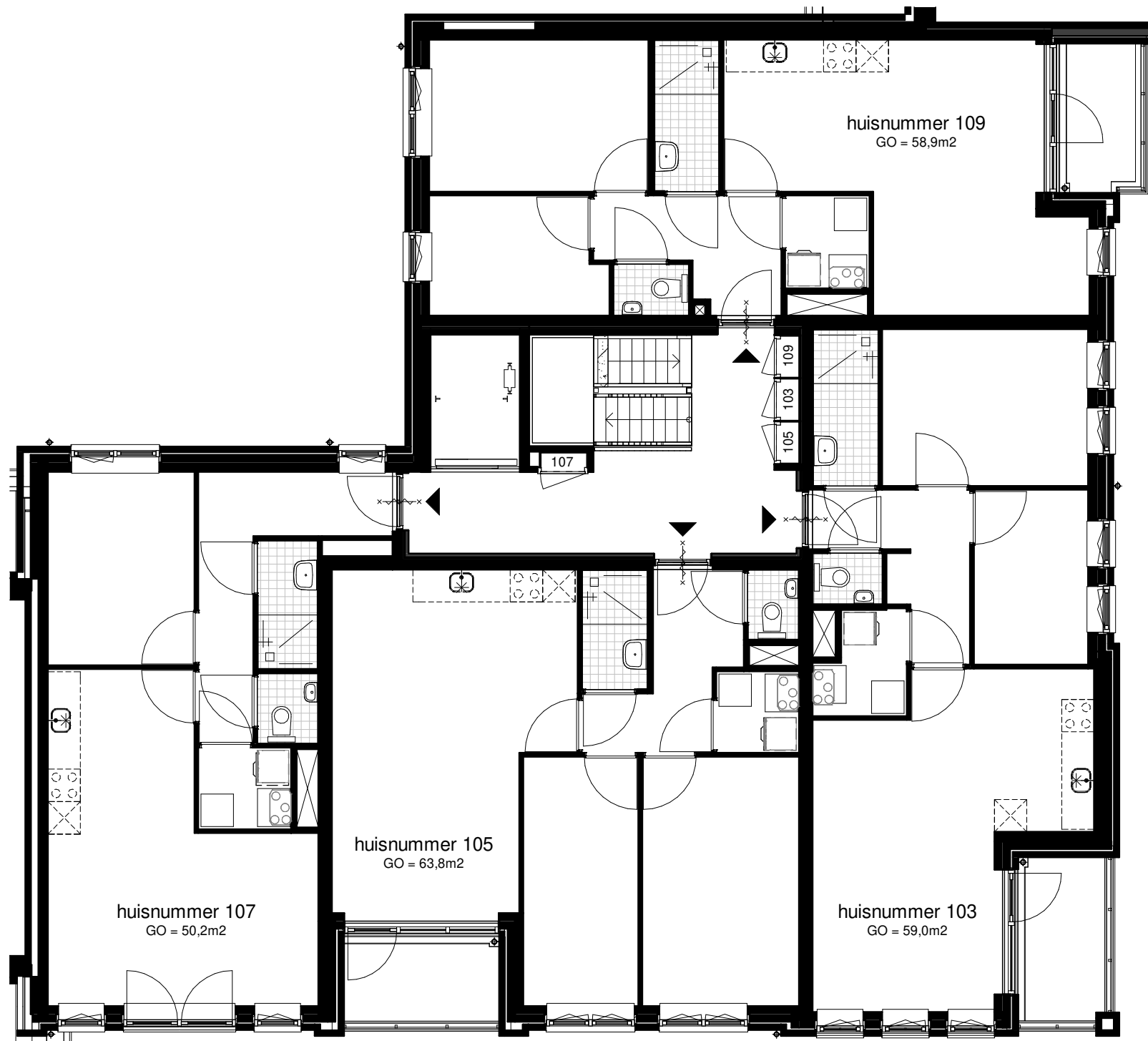




eerste verdieping

Tekening: **67-OV-01**
 Onderwerp: Blok 6.7 - 1e verdieping
 Schaal: 1:100 (op A3)
 Datum: 19-nov-2021

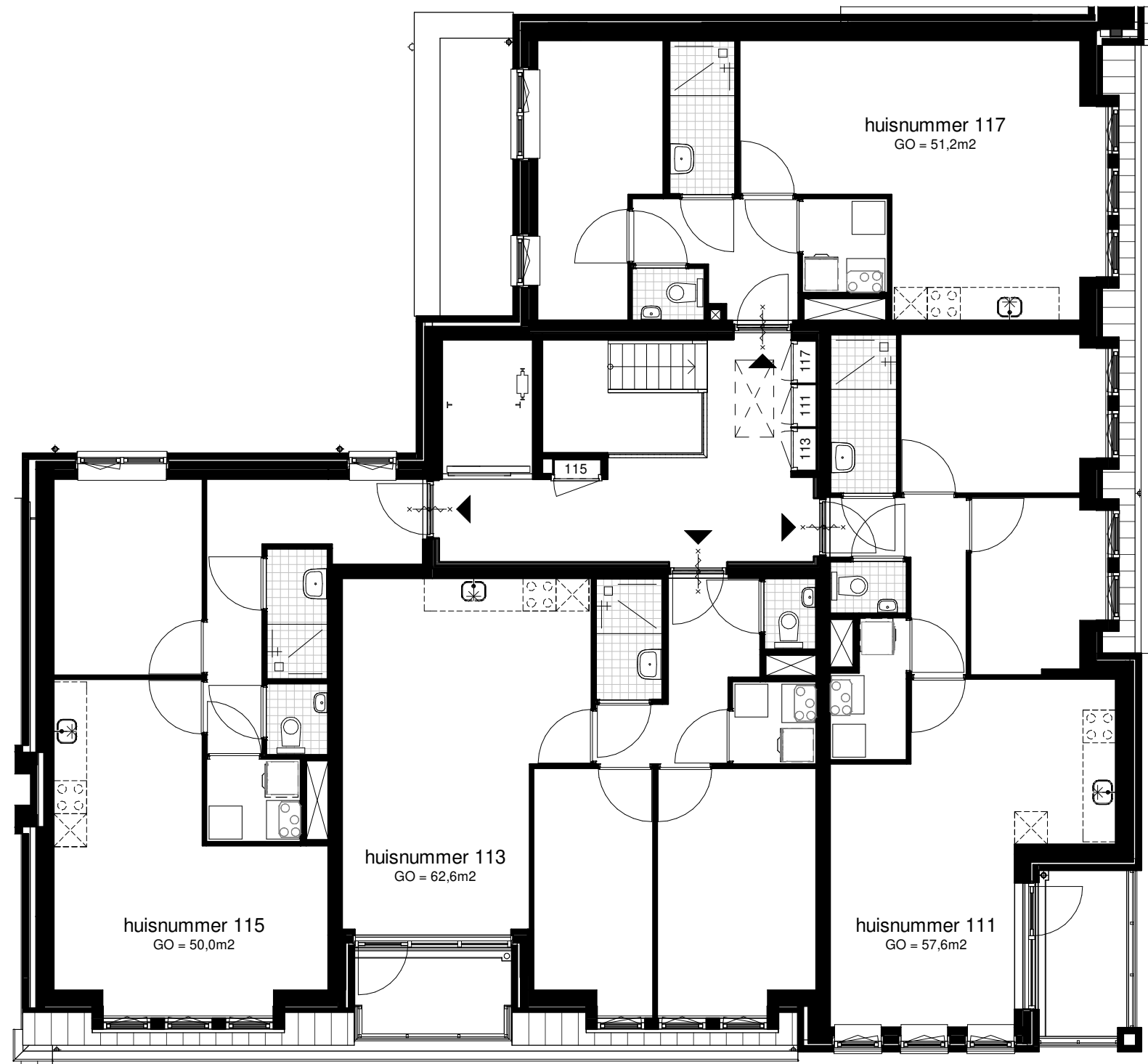




tweede verdieping

Tekening: **67-OV-02**
Onderwerp: Blok 6.7 - 2e verdieping
Schaal: 1:100 (op A3)
Datum: 19-nov-2021





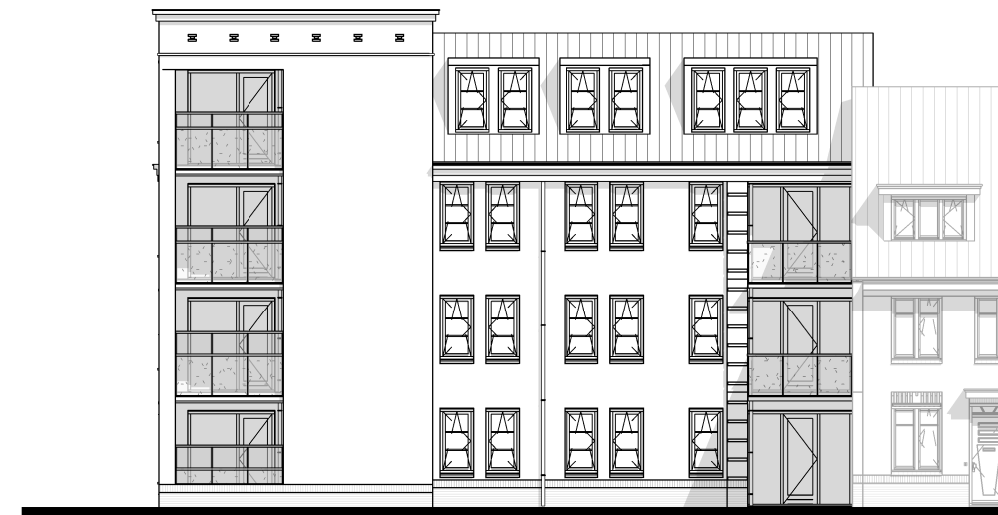
derde verdieping

Tekening: **67-OV-03**
Onderwerp: Blok 6.7 - 3e verdieping
Schaal: 1:100 (op A3)
Datum: 19-nov-2021

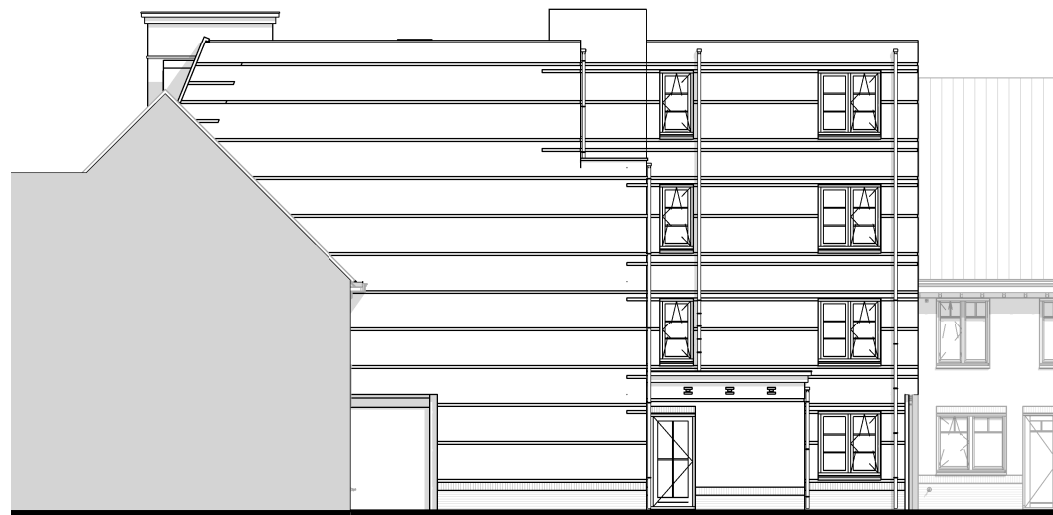




voorgevel



rechter zijgevel



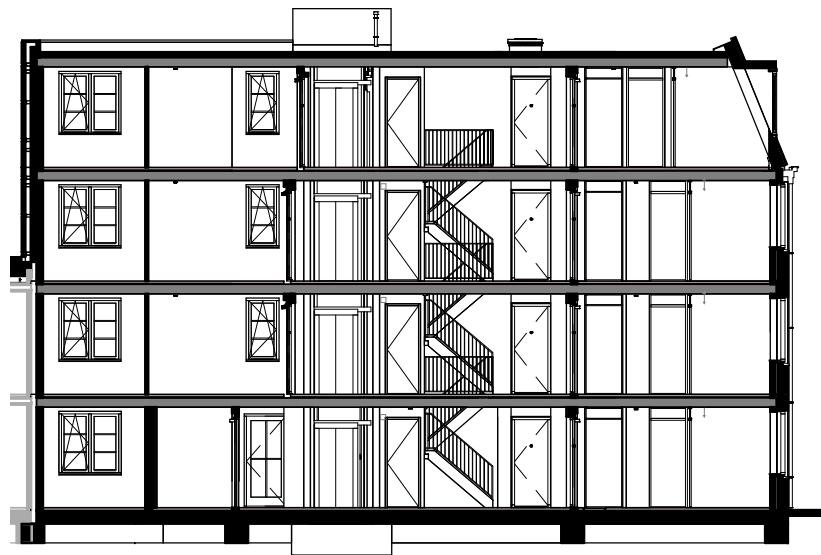
achtergevel



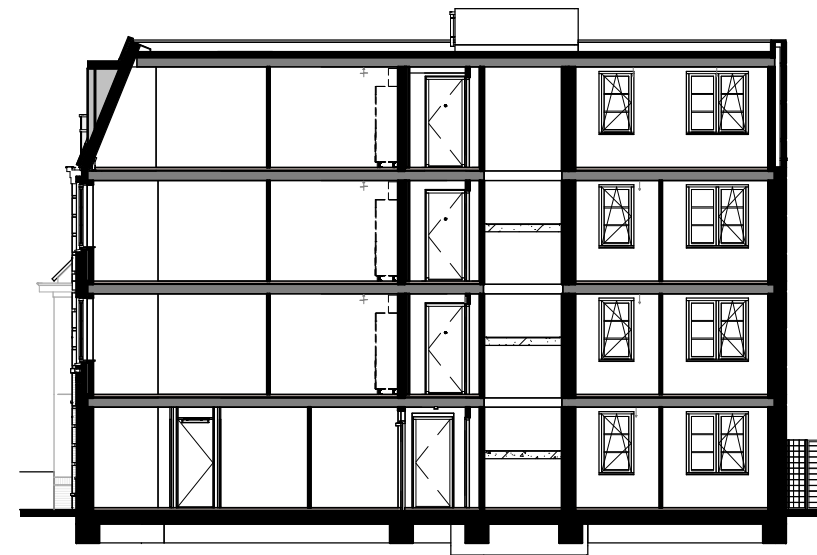
linker zijgevel

Tekening: **67-OV-04**
Onderwerp: Blok 6.7 - gevels
Schaal: 1:200 (op A3)
Datum: 19-nov-2021





doorsnede A3



doorsnede B3

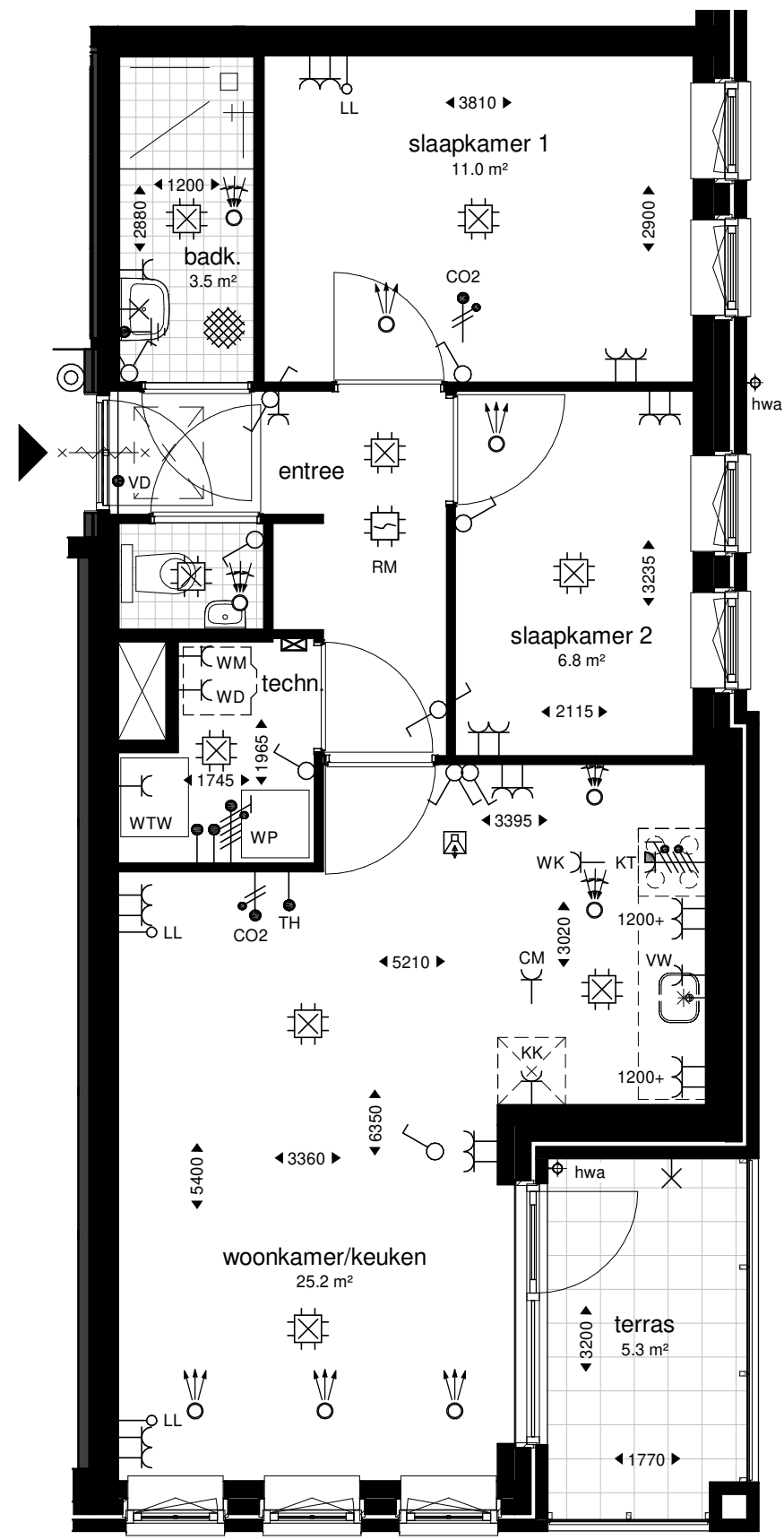
Tekening: **67-OV-05**

Onderwerp: Blok 6.7 - doorsneden

Schaal: 1:200 (op A3)

Datum: 19-nov-2021



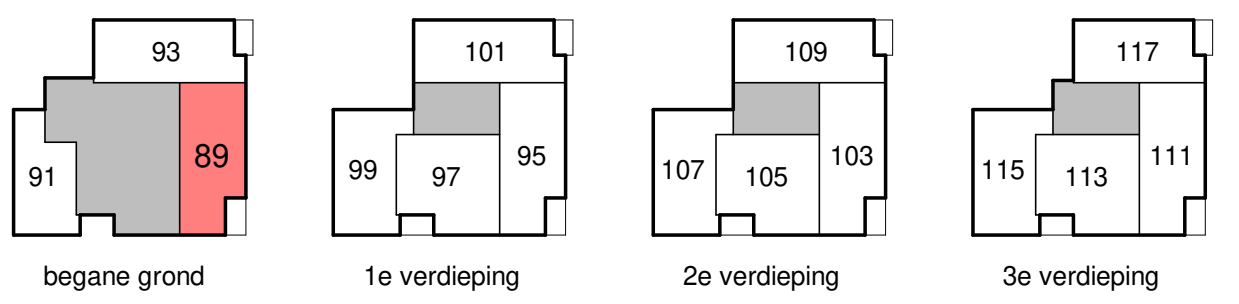


huisnummer 89



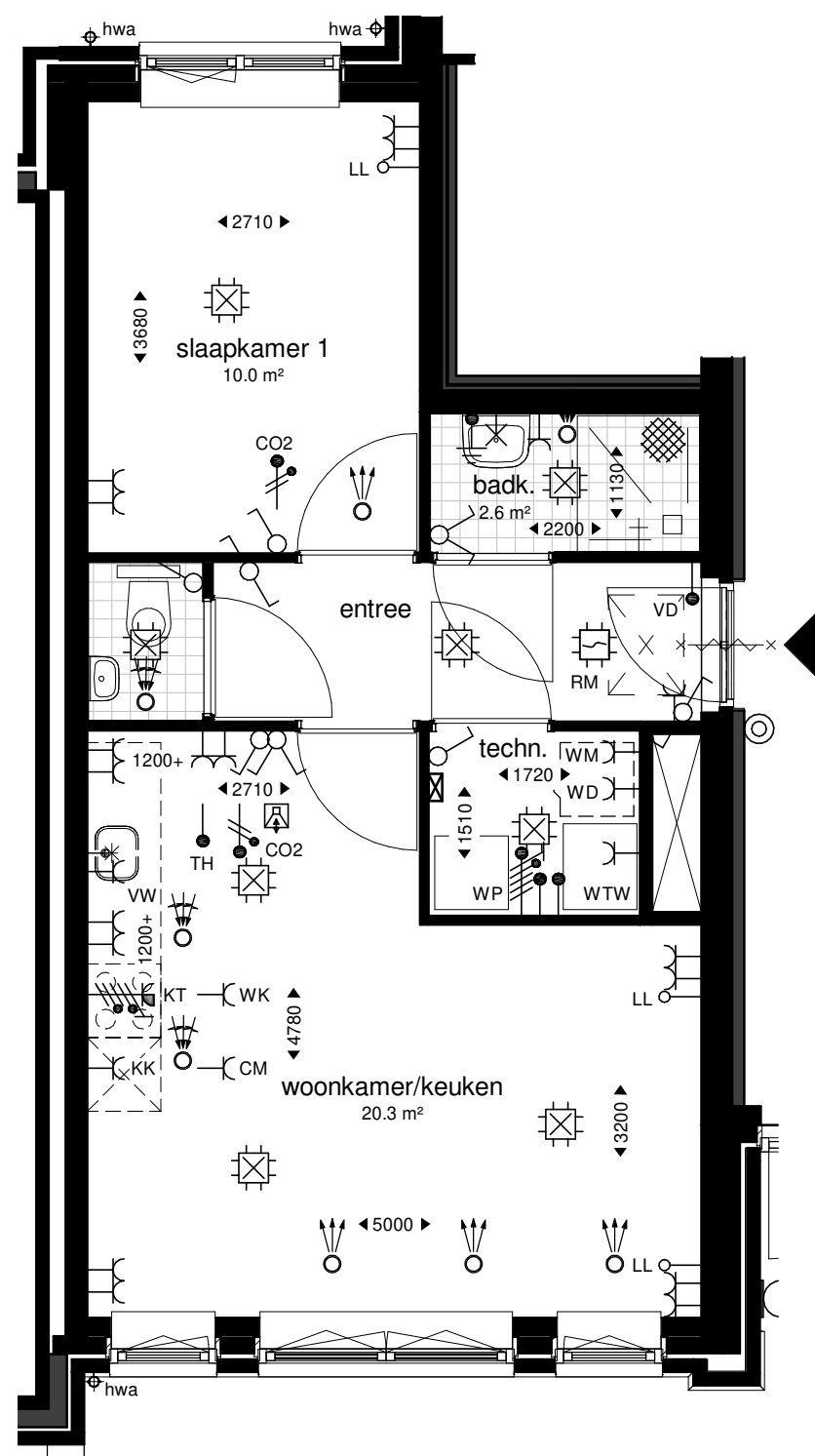
Renvooi

—C—	KK	enkele wcd 70+ t.b.v. koelkast
—C—	CM	enkele wcd 600+ t.b.v. combimagnetron
—C—	VW	enkele wcd 730+ t.b.v. vaatwasser
—C—	WK	enkele wcd 2250+ t.b.v. wasemkap
—C—	WD	enkele wcd 1050+ t.b.v. wasdroger
—C—	WM	enkele wcd 1050+ t.b.v. wasmachine
—C—	WTW	enkele wcd 2000+ t.b.v. WTW-installatie
—C—		dubbele wandcontactdoos 300+ (tenzij anders vermeld)
—●—	TH	thermostaat 1500+
—●—	VD	aansluiting vrijloopeurdranger
—○—	LL	ledige leiding
—/—	KT	aansluiting t.b.v. kooktoestel
—/—	WP	aansluiting t.b.v. warmtepomp
—/—	CO2	schakelaar MV met CO2-sensor
— —		aardpunt
— —		aardmat
—X—		plafondlichtpunt
—X—		wandlichtpunt
—X—		intercom 1500+
—X—	RM	rookmelder
—○—		beldrukker
—X—		verdeelkast
—○—		enkele schakelaar 1050+
—○—		dubbele schakelaar 1050+
—○—		wisselschakelaar 1050+
—○—		kruipluik
—○—		afvoer ventilatie
—○—		aanvoer ventilatie

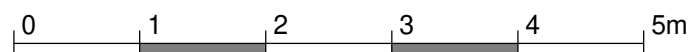


Tekening: **67-00-089**
 Onderwerp: huisnummer 89
 Schaal: 1:60 (op A3)
 Datum: 19-nov-2021



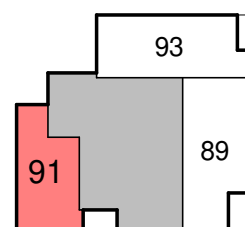
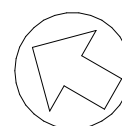


huisnummer 91

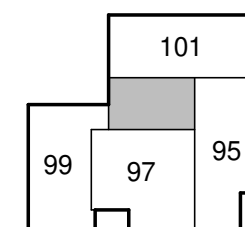


Renvooi

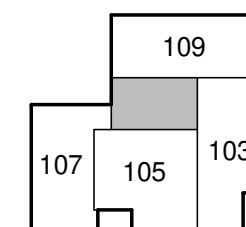
- C KK enkele wcd 70+ t.b.v. koelkast
- C CM enkele wcd 600+ t.b.v. combimagnetron
- C VW enkele wcd 730+ t.b.v. vaatwasser
- C WK enkele wcd 2250+ t.b.v. wasemkap
- C WD enkele wcd 1050+ t.b.v. wasdroger
- C WM enkele wcd 1050+ t.b.v. wasmachine
- C WTW enkele wcd 2000+ t.b.v. WTW-installatie
- C dubbele wandcontactdoos 300+ (tenzij anders vermeld)
- TH thermostaat 1500+
- VD aansluiting vrijloopeurdranger
- LL ledige leiding
- /—/ KT aansluiting t.b.v. kooktoestel
- /—/ WP aansluiting t.b.v. warmtepomp
- /—/ CO2 schakelaar MV met CO2-sensor
- —| aardpunt
- /—/ afvoer ventilatie
- /—/ aardmat
- /—/ aanvoer ventilatie
- /—/ plafondlichtpunt
- /—/ wandlichtpunt
- /—/ intercom 1500+
- /—/ RM rookmelder
- /—/ beldrukker
- /—/ verdeelkast
- /—/ enkele schakelaar 1050+
- /—/ dubbele schakelaar 1050+
- /—/ wisselschakelaar 1050+
- /—/ kruipluik



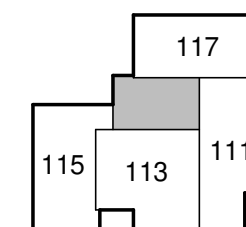
begane grond



1e verdieping



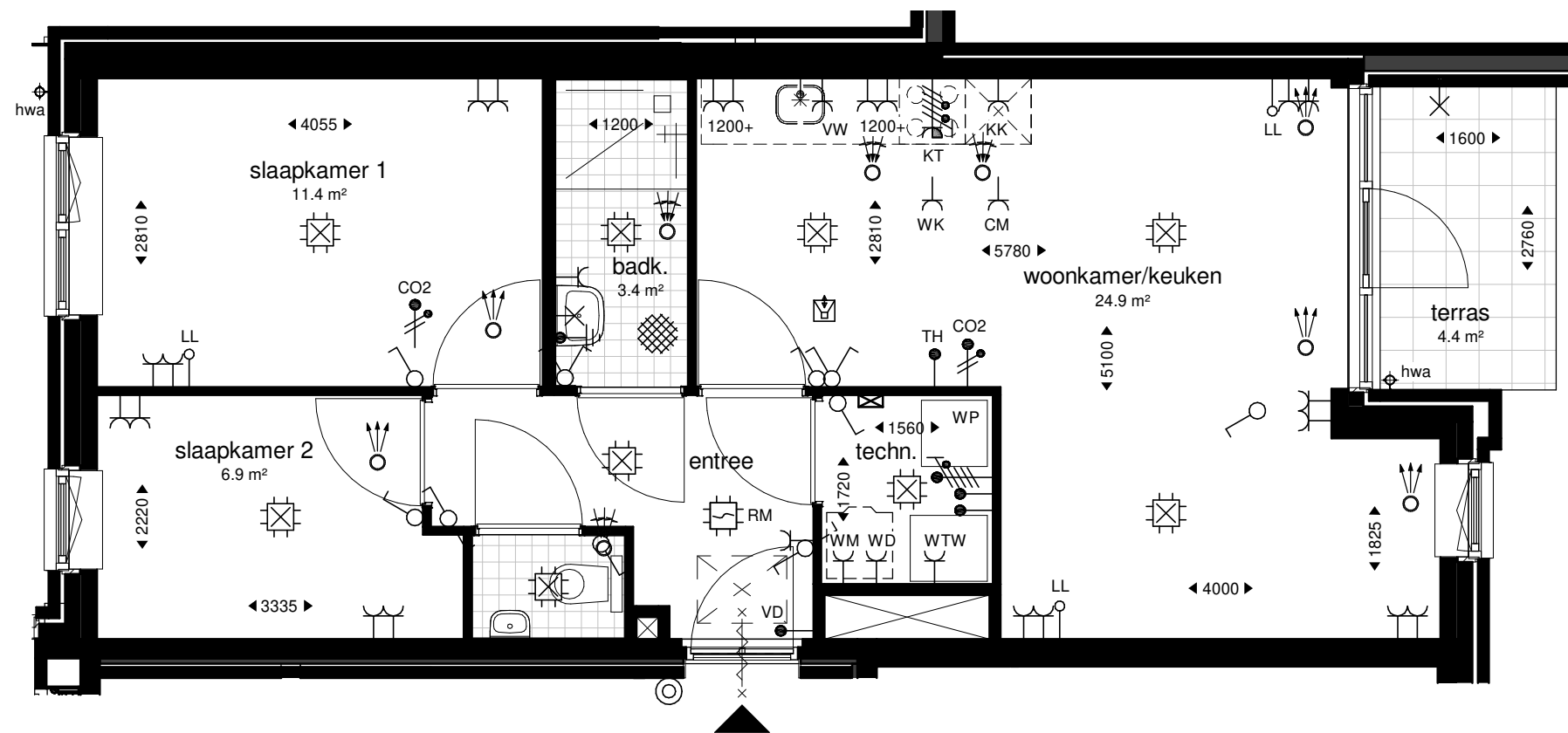
2e verdieping



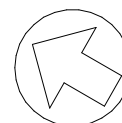
3e verdieping

Tekening: **67-00-091**
 Onderwerp: huisnummer 91
 Schaal: 1:60 (op A3)
 Datum: 19-nov-2021



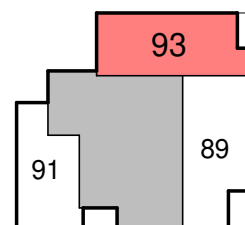


huisnummer 93

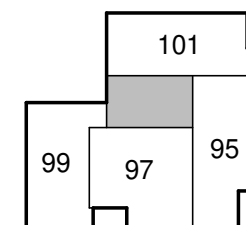


Renvooi

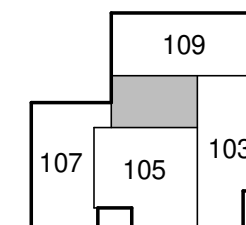
- (KK enkele wcd 70+ t.b.v. koelkast
- (CM enkele wcd 600+ t.b.v. combimagnetron
- (VW enkele wcd 730+ t.b.v. vaatwasser
- (WK enkele wcd 2250+ t.b.v. wasemkap
- (WD enkele wcd 1050+ t.b.v. wasdroger
- (WM enkele wcd 1050+ t.b.v. wasmachine
- (WTW enkele wcd 2000+ t.b.v. WTW-installatie
- (dubbele wandcontactdoos 300+
(tenzij anders vermeld)
- TH thermostaat 1500+
- VD aansluiting vrijloopdeurdranger
- LL ledige leiding
- KT aansluiting t.b.v. kooktoestel
- WP aansluiting t.b.v. warmtepomp
- CO2 schakelaar MV met CO2-sensor
- aardpunt
- aardmat
- ⊗ plafondlichtpunt
- ⊗ wandlichtpunt
- ⊗ intercom 1500+
- ⊗ rookmelder
- ⊗ bedrukker
- ⊗ verdeelkast
- ⊗ enkele schakelaar 1050+
- ⊗ dubbele schakelaar 1050+
- ⊗ wisselschakelaar 1050+
- ⊗ kruipluik
- ⊗ afvoer ventilatie
- ⊗ aanvoer ventilatie



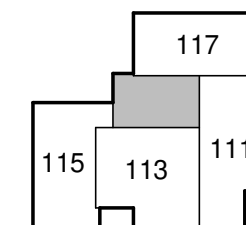
begane grond



1e verdieping



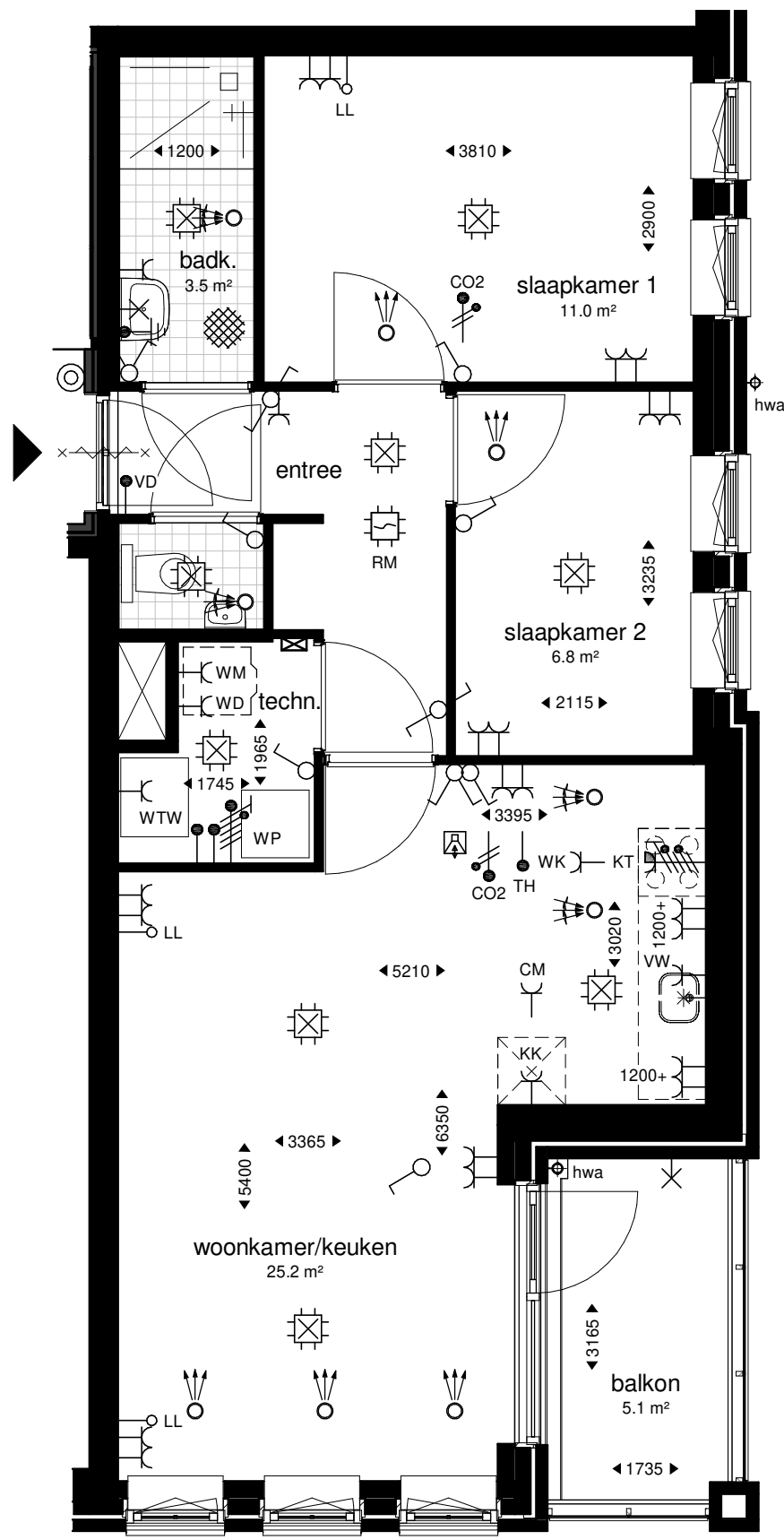
2e verdieping



3e verdieping

Tekening: **67-00-093**
 Onderwerp: huisnummer 93
 Schaal: 1:60 (op A3)
 Datum: 19-nov-2021



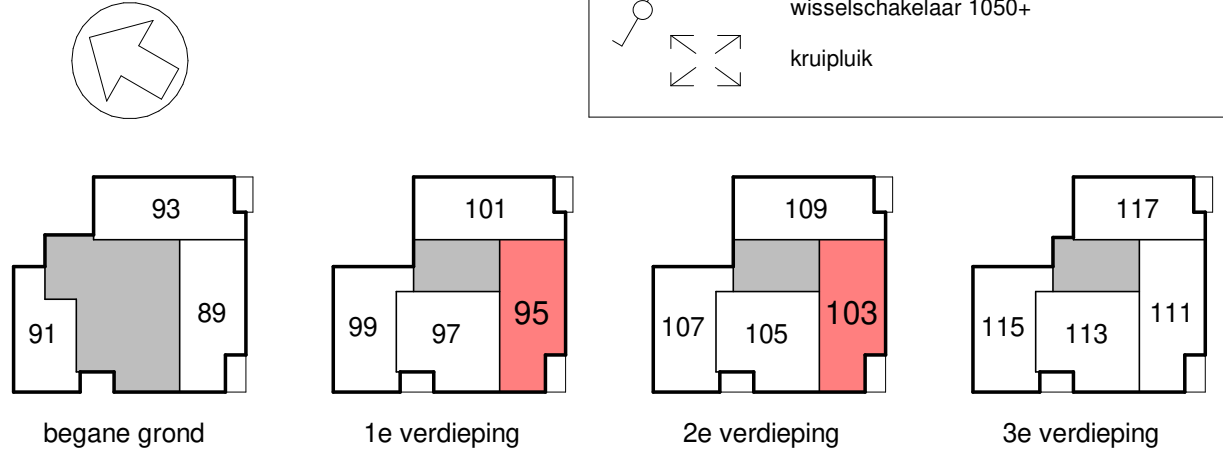


huisnummer 95, 103



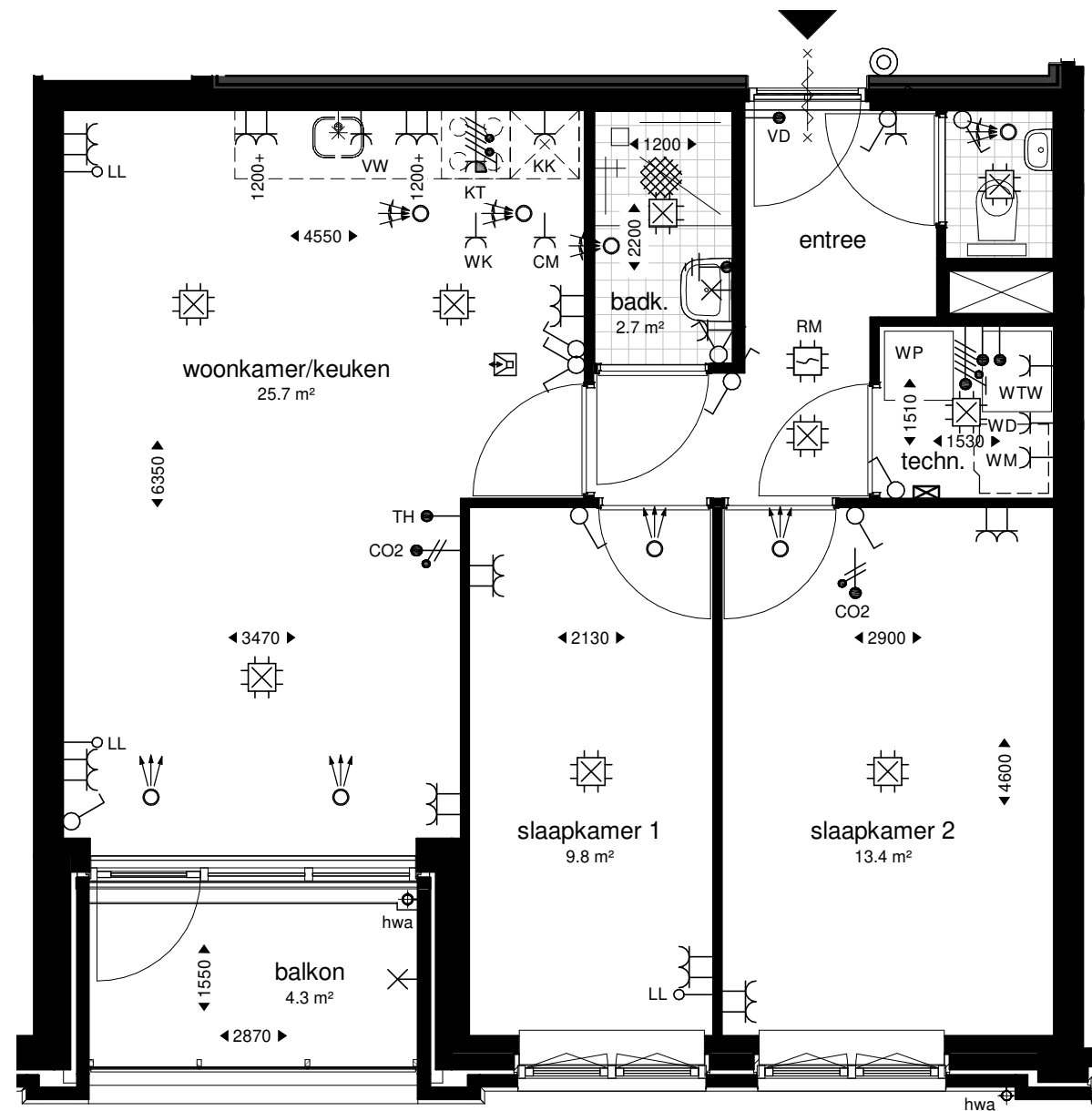
Renvooi

—C—	KK	enkele wcd 70+ t.b.v. koelkast
—C—	CM	enkele wcd 600+ t.b.v. combimagnetron
—C—	VW	enkele wcd 730+ t.b.v. vaatwasser
—C—	WK	enkele wcd 2250+ t.b.v. wasemkap
—C—	WD	enkele wcd 1050+ t.b.v. wasdroger
—C—	WM	enkele wcd 1050+ t.b.v. wasmachine
—C—	WTW	enkele wcd 2000+ t.b.v. WTW-installatie
—C—		dubbele wandcontactdoos 300+ (tenzij anders vermeld)
—●—	TH	thermostaat 1500+
—●—	VD	aansluiting vrijloopeurdranger
—○—	LL	ledige leiding
—/—	KT	aansluiting t.b.v. kooktoestel
—/—	WP	aansluiting t.b.v. warmtepomp
—/—	CO2	schakelaar MV met CO2-sensor
—●—		aardpunt
—●—		aardmat
—□—		plafondlichtpunt
—X—		wandlichtpunt
—□—		intercom 1500+
—□—	RM	rookmelder
—○—		beldrukker
—□—		verdeelkast
—○—		enkele schakelaar 1050+
—○—		dubbele schakelaar 1050+
—○—		wisselschakelaar 1050+
—○—		kruipluik



Tekening: **67-01-095**
 Onderwerp: huisnummer 95,103
 Schaal: 1:60 (op A3)
 Datum: 19-nov-2021



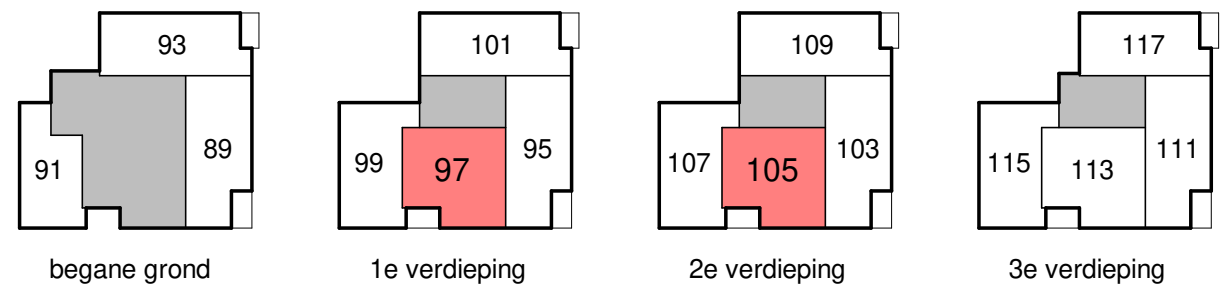
huisnummer 97, 105



Renvooi

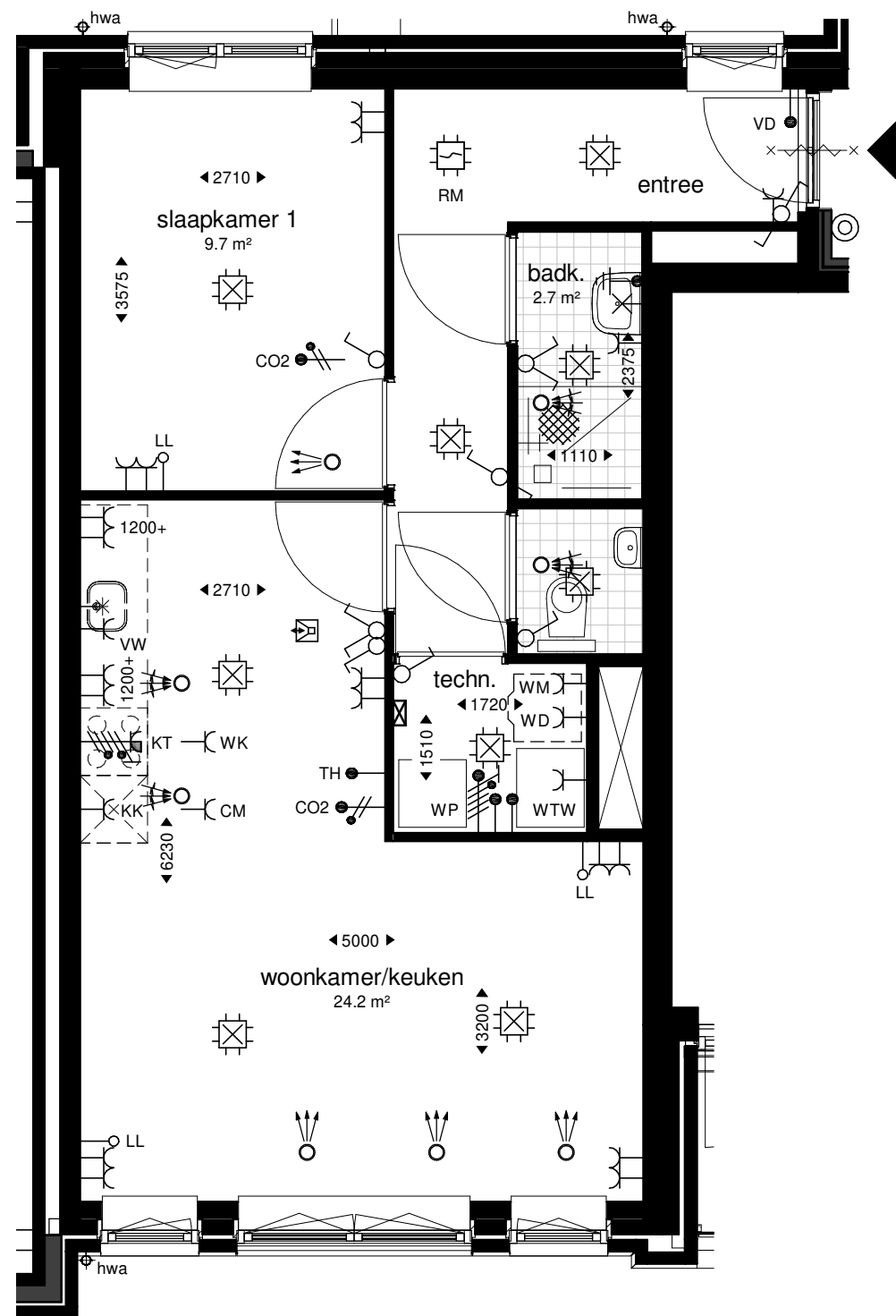
- (KK enkele wcd 70+ t.b.v. koelkast
- (CM enkele wcd 600+ t.b.v. combimagnetron
- (VW enkele wcd 730+ t.b.v. vaatwasser
- (WK enkele wcd 2250+ t.b.v. wasemkap
- (WD enkele wcd 1050+ t.b.v. wasdroger
- (WM enkele wcd 1050+ t.b.v. wasmachine
- (WTW enkele wcd 2000+ t.b.v. WTW-installatie
- (dubbele wandcontactdoos 300+
(tenzij anders vermeld)

- TH thermostaat 1500+
- VD aansluiting vrijloopeurdranger
- LL ledige leiding
- /● KT aansluiting t.b.v. kooktoestel
- /● WP aansluiting t.b.v. warmtepomp
- /● CO2 schakelaar MV met CO2-sensor
- — aardpunt
- aardmat
- ⊠ plafondlichtpunt
- ⊗ wandlichtpunt
- ⊞ intercom 1500+
- ⊞ RM rookmelder
- ⊞ beldrukker
- ⊞ verdeelkast
- ⊞ enkele schakelaar 1050+
- ⊞ dubbele schakelaar 1050+
- ⊞ wisselschakelaar 1050+
- ⊞ kruipluik
- ⊞ afvoer ventilatie
- ⊞ aanvoer ventilatie

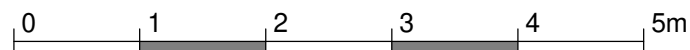


Tekening: **67-01-097**
 Onderwerp: huisnummer 97,105
 Schaal: 1:60 (op A3)
 Datum: 19-nov-2021



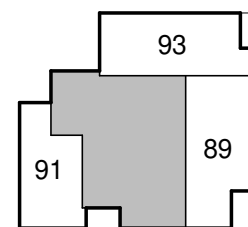
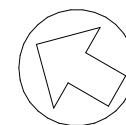


huisnummer 99, 107

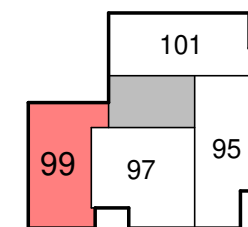


Renvooi

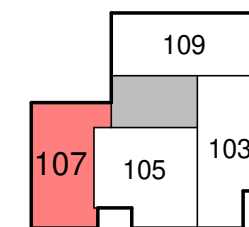
- | KK enkele wcd 70+ t.b.v. koelkast
- | CM enkele wcd 600+ t.b.v. combimagnetron
- | VW enkele wcd 730+ t.b.v. vaatwasser
- | WK enkele wcd 2250+ t.b.v. wasemkap
- | WD enkele wcd 1050+ t.b.v. wasdroger
- | WM enkele wcd 1050+ t.b.v. wasmachine
- | WTW enkele wcd 2000+ t.b.v. WTW-installatie
- | dubbele wandcontactdoos 300+ (tenzij anders vermeld)
- TH thermostaat 1500+
- VD aansluiting vrijloopeurdranger
- LL ledige leiding
- | KT aansluiting t.b.v. kooktoestel
- | WP aansluiting t.b.v. warmtepomp
- | CO2 schakelaar MV met CO2-sensor
- | aardpunt
- | afvoer ventilatie
- | aardmat
- | aanvoer ventilatie
- | plafondlichtpunt
- | wandlichtpunt
- | intercom 1500+
- | RM rookmelder
- | beldrukker
- | verdeelkast
- | enkele schakelaar 1050+
- | dubbele schakelaar 1050+
- | wisselschakelaar 1050+
- | kruipluik



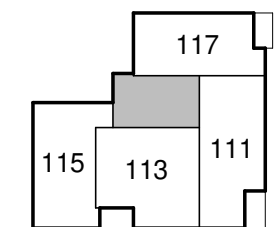
begane grond



1e verdieping



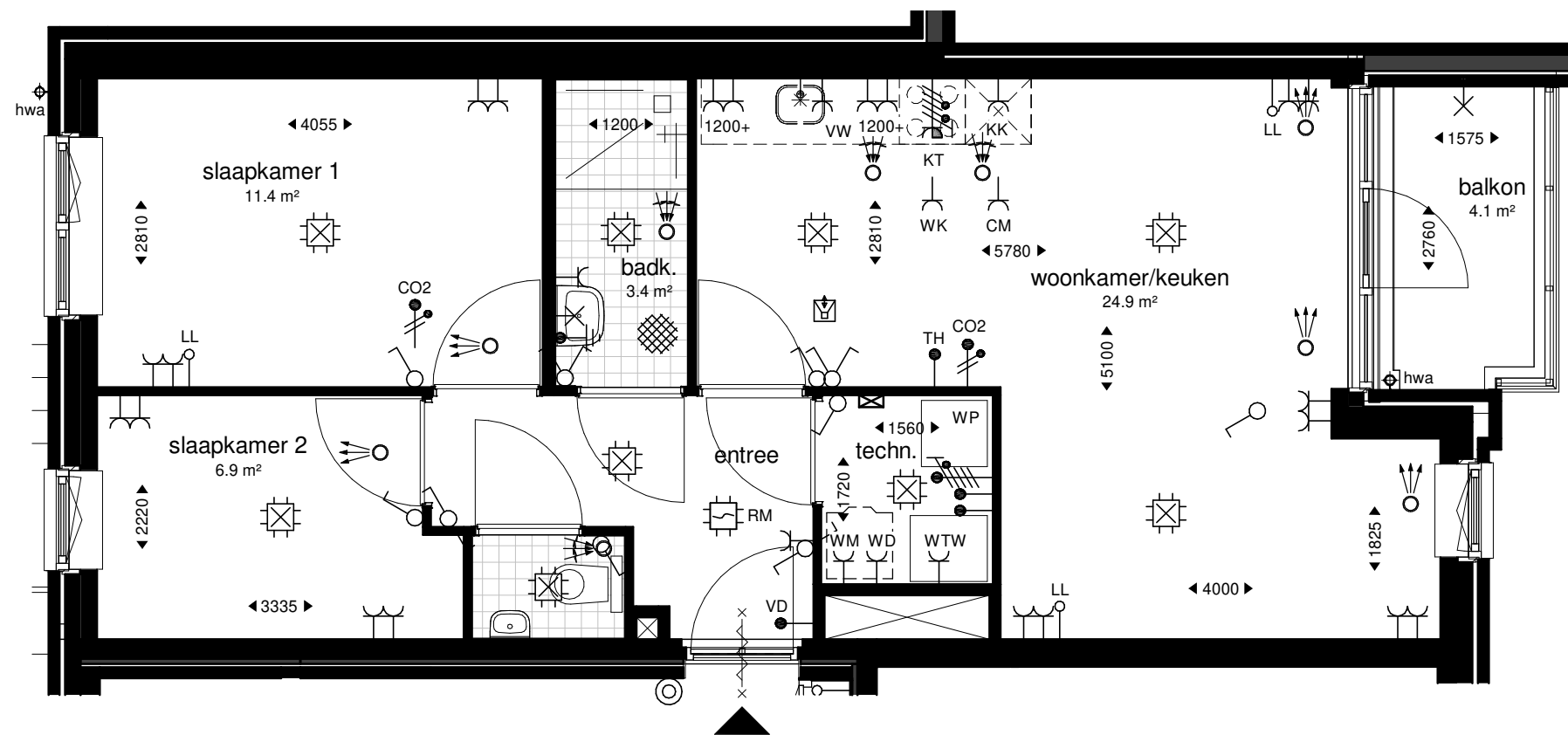
2e verdieping



3e verdieping

Tekening: **67-01-099**
 Onderwerp: huisnummer 99,107
 Schaal: 1:60 (op A3)
 Datum: 19-nov-2021



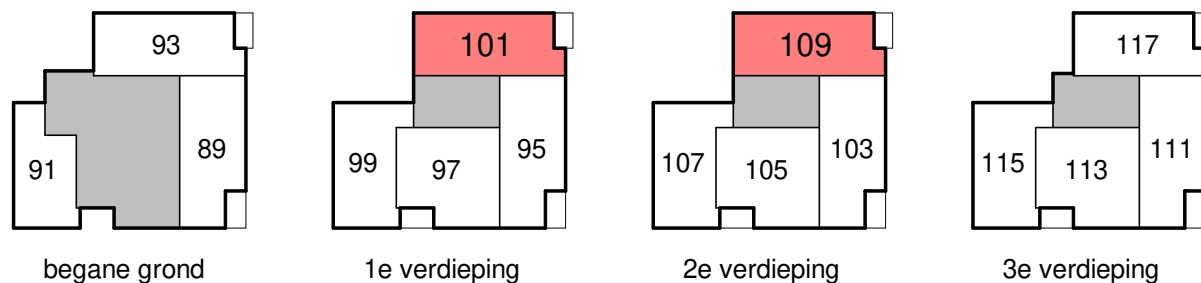


huisnummer 101, 109



Renvooi

- |— KK enkele wcd 70+ t.b.v. koelkast
- |— CM enkele wcd 600+ t.b.v. combimagnetron
- |— VW enkele wcd 730+ t.b.v. vaatwasser
- |— WK enkele wcd 2250+ t.b.v. wasemkap
- |— WD enkele wcd 1050+ t.b.v. wasdroger
- |— WM enkele wcd 1050+ t.b.v. wasmachine
- |— WTW enkele wcd 2000+ t.b.v. WTW-installatie
- |— dubbele wandcontactdoos 300+ (tenzij anders vermeld)
- TH thermostaat 1500+
- VD aansluiting vrijloopdeurdranger
- LL ledige leiding
- /// KT aansluiting t.b.v. kooktoestel
- ///● WP aansluiting t.b.v. warmtepomp
- ///● CO2 schakelaar MV met CO2-sensor
- aardpunt
- aardmat
- ⊠ plafondlichtpunt
- ⊠ wandlichtpunt
- ⊠ intercom 1500+
- ⊠ RM rookmelder
- ⊠ bedrukker
- ⊠ verdeelkast
- ⊠ enkele schakelaar 1050+
- ⊠ dubbele schakelaar 1050+
- ⊠ wisselschakelaar 1050+
- ⊠ kruipluik
- ⊠ afvoer ventilatie
- ⊠ aanvoer ventilatie



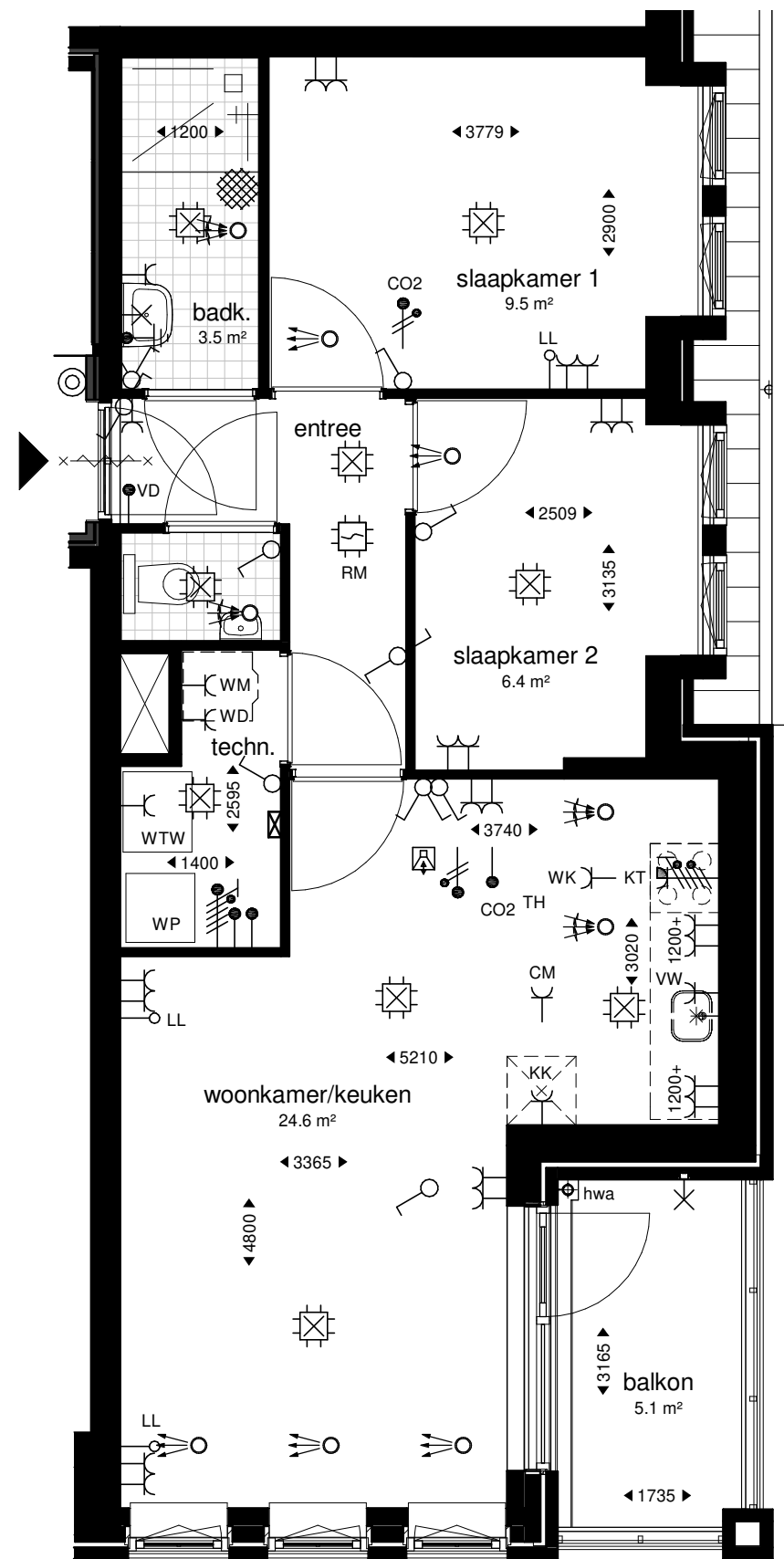
Tekening: **67-01-101**

Onderwerp: huisnummer 101,109

Schaal: 1:60 (op A3)

Datum: 19-nov-2021



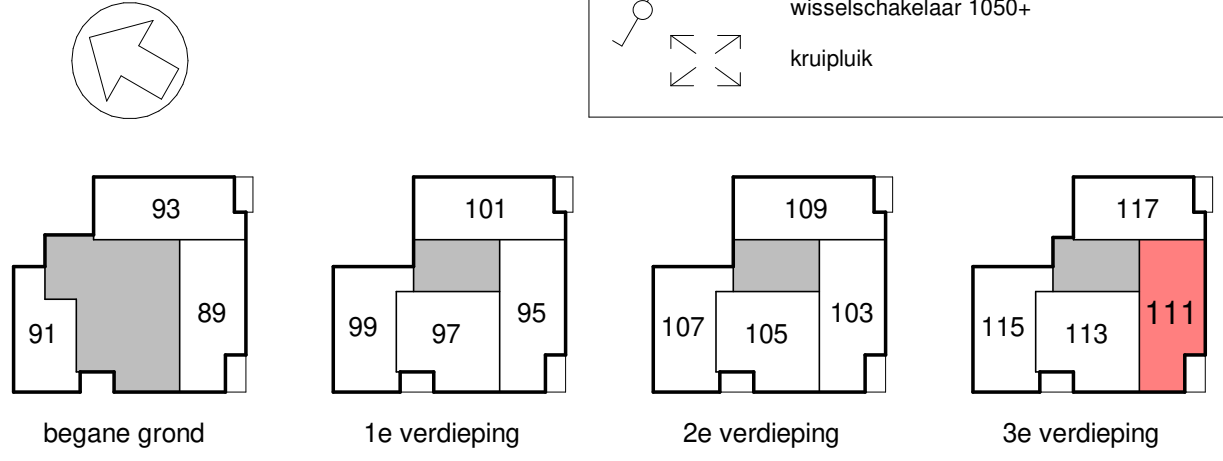


huisnummer 111



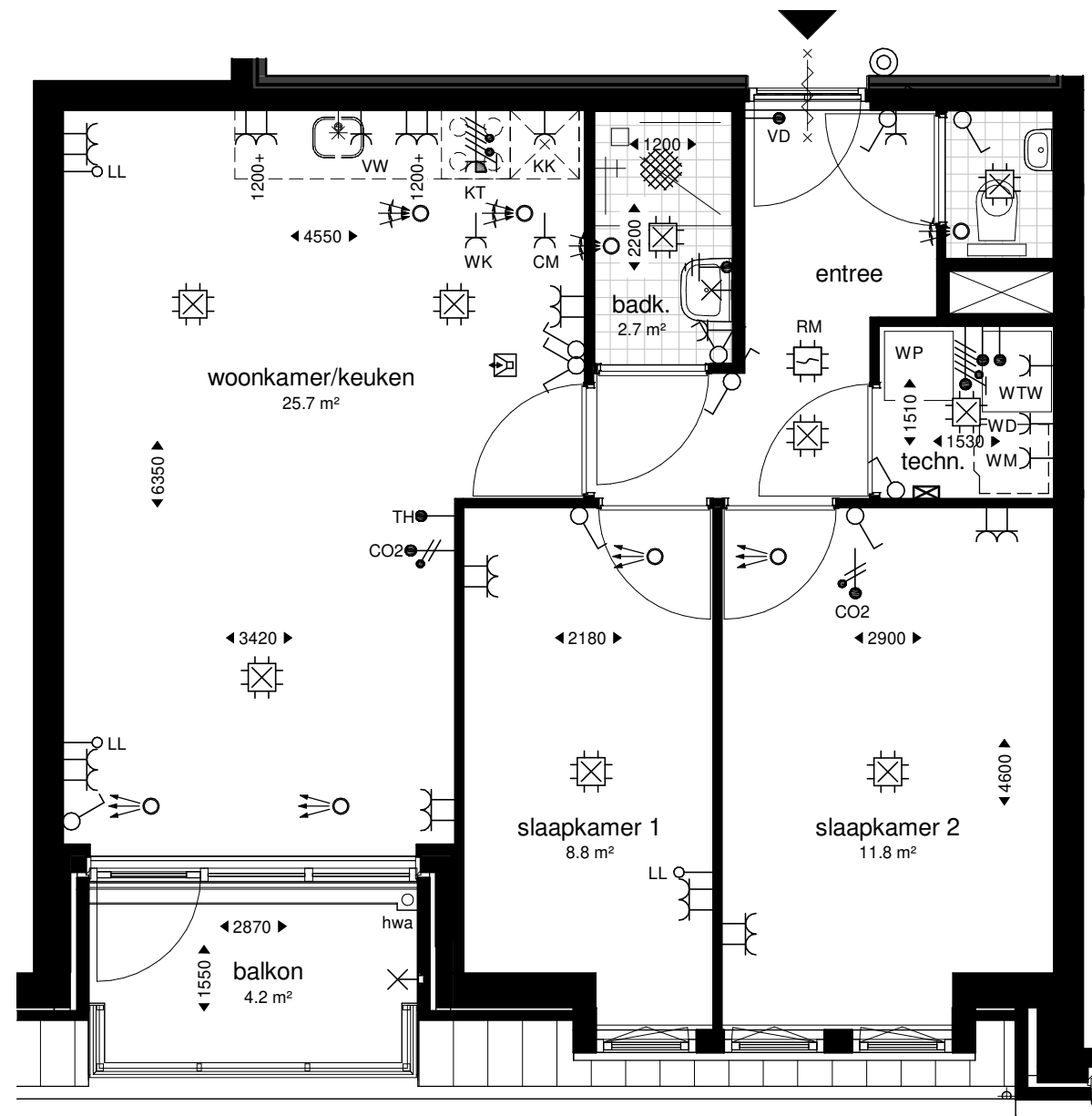
Renvooi

—C— KK	enkele wcd 70+ t.b.v. koelkast
—C— CM	enkele wcd 600+ t.b.v. combimagnetron
—C— VW	enkele wcd 730+ t.b.v. vaatwasser
—C— WK	enkele wcd 2250+ t.b.v. wasemkap
—C— WD	enkele wcd 1050+ t.b.v. wasdroger
—C— WM	enkele wcd 1050+ t.b.v. wasmachine
—C— WTW	enkele wcd 2000+ t.b.v. WTW-installatie
—C—	dubbele wandcontactdoos 300+ (tenzij anders vermeld)
—●— TH	thermostaat 1500+
—●— VD	aansluiting vrijloopdeurdranger
—○— LL	ledige leiding
—/— KT	aansluiting t.b.v. kooktoestel
—/— WP	aansluiting t.b.v. warmtepomp
—/— CO2	schakelaar MV met CO2-sensor
—●—	aardpunt
—●—	aardmat
—X—	plafondlichtpunt
—X—	wandlichtpunt
—X—	intercom 1500+
—X— RM	rookmelder
—○—	beldrukker
—X—	verdeelkast
—○—	enkele schakelaar 1050+
—○—	dubbele schakelaar 1050+
—○—	wisselschakelaar 1050+
—X—	kruipluik
—○—	afvoer ventilatie
—○—	aanvoer ventilatie

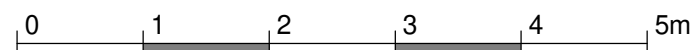


Tekening: **67-03-111**
 Onderwerp: huisnummer 111
 Schaal: 1:60 (op A3)
 Datum: 19-nov-2021



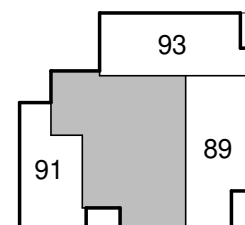
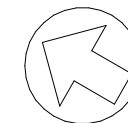



huisnummer 113

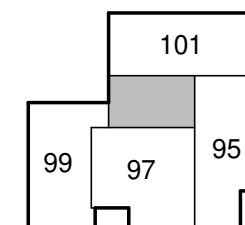


Renvooi

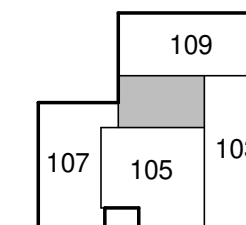
- (KK enkele wcd 70+ t.b.v. koelkast
- (CM enkele wcd 600+ t.b.v. combimagnetron
- (VW enkele wcd 730+ t.b.v. vaatwasser
- (WK enkele wcd 2250+ t.b.v. wasemkap
- (WD enkele wcd 1050+ t.b.v. wasdroger
- (WM enkele wcd 1050+ t.b.v. wasmachine
- (WTW enkele wcd 2000+ t.b.v. WTW-installatie
- (dubbele wandcontactdoos 300+
(tenzij anders vermeld)
- TH thermostaat 1500+
- VD aansluiting vrijloopeurdranger
- LL ledige leiding
- / / / KT aansluiting t.b.v. kooktoestel
- / / / WP aansluiting t.b.v. warmtepomp
- / / / CO2 schakelaar MV met CO2-sensor
- — aardpunt
- aardmat
- ⊠ plafondlichtpunt
- ⊗ wandlichtpunt
- ⊞ intercom 1500+
- ⊞ rookmelder
- ⊞ bedrukker
- ⊞ verdeelkast
- — enkele schakelaar 1050+
- — dubbele schakelaar 1050+
- — wisselschakelaar 1050+
- ⊞ kruipluik
- ⊞ afvoer ventilatie
- ⊞ aanvoer ventilatie



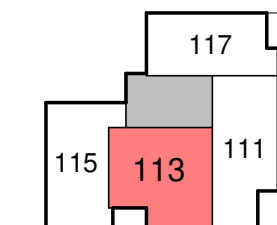
begane grond



1e verdieping



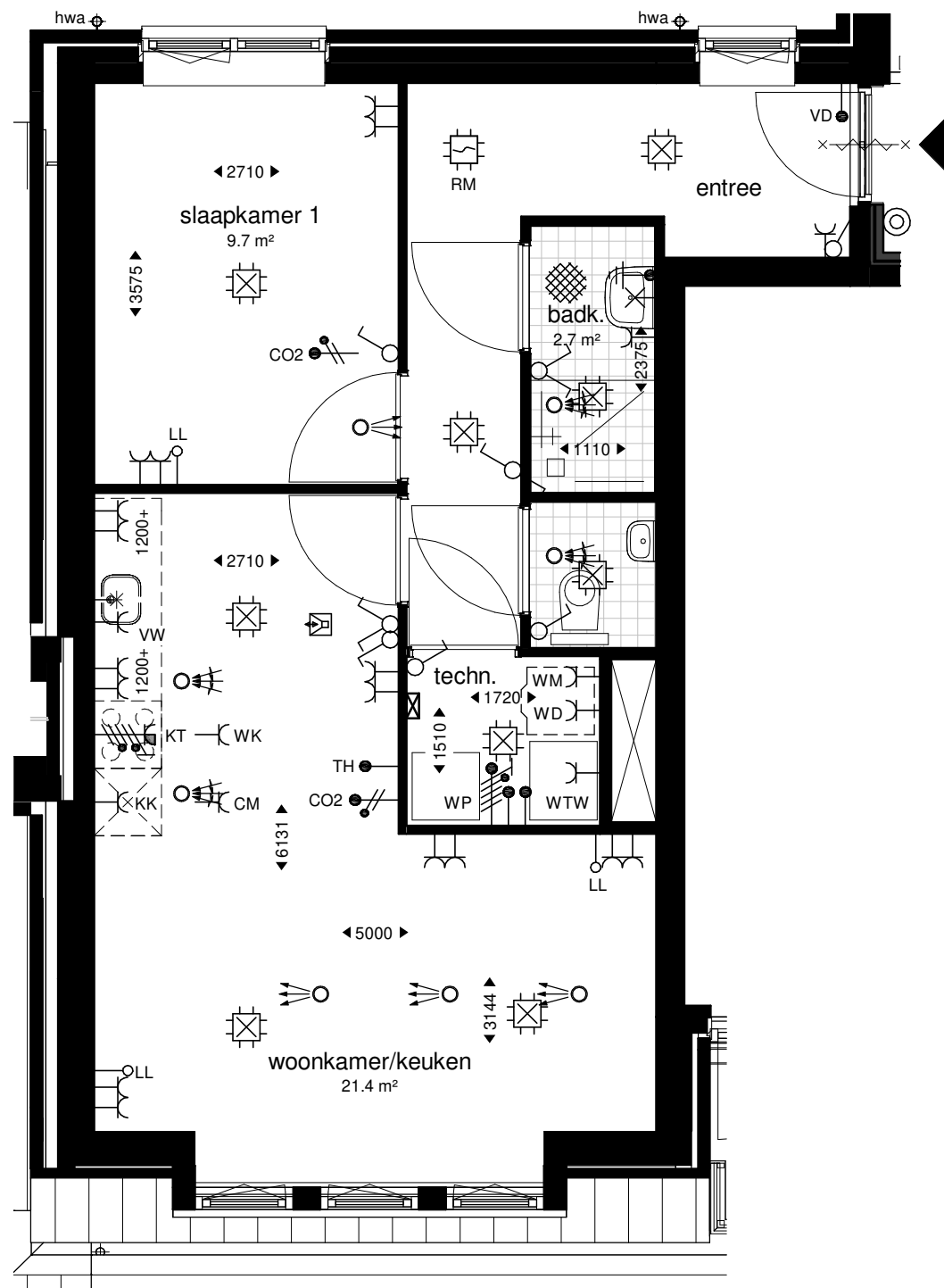
2e verdieping



3e verdieping

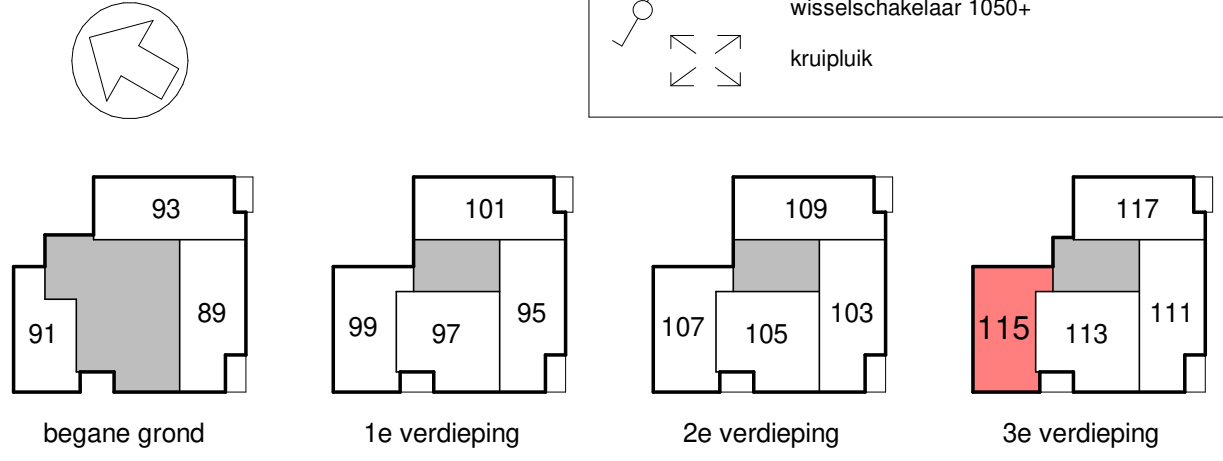
Tekening: **67-03-113**
 Onderwerp: huisnummer 113
 Schaal: 1:60 (op A3)
 Datum: 19-nov-2021



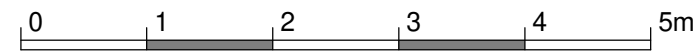


Renvooi

—C KK	enkele wcd 70+ t.b.v. koelkast
—C CM	enkele wcd 600+ t.b.v. combimagnetron
—C VW	enkele wcd 730+ t.b.v. vaatwasser
—C WK	enkele wcd 2250+ t.b.v. wasemkap
—C WD	enkele wcd 1050+ t.b.v. wasdroger
—C WM	enkele wcd 1050+ t.b.v. wasmachine
—C WTW	enkele wcd 2000+ t.b.v. WTW-installatie
—C	dubbele wandcontactdoos 300+ (tenzij anders vermeld)
—● TH	thermostaat 1500+
—● VD	aansluiting vrijloopeurdranger
—○ LL	ledige leiding
—/ KT	aansluiting t.b.v. kooktoestel
—/ WP	aansluiting t.b.v. warmtepomp
—/ CO2	schakelaar MV met CO2-sensor
●	aardpunt
⊗	aardmat
⊗	plafondlichtpunt
⊗	wandlichtpunt
⊗	intercom 1500+
⊗	rookmelder
⊗	beldrukker
⊗	verdeelkast
⊗	enkele schakelaar 1050+
⊗	dubbele schakelaar 1050+
⊗	wisselschakelaar 1050+
⊗	kruipluik
⊗	afvoer ventilatie
⊗	aanvoer ventilatie

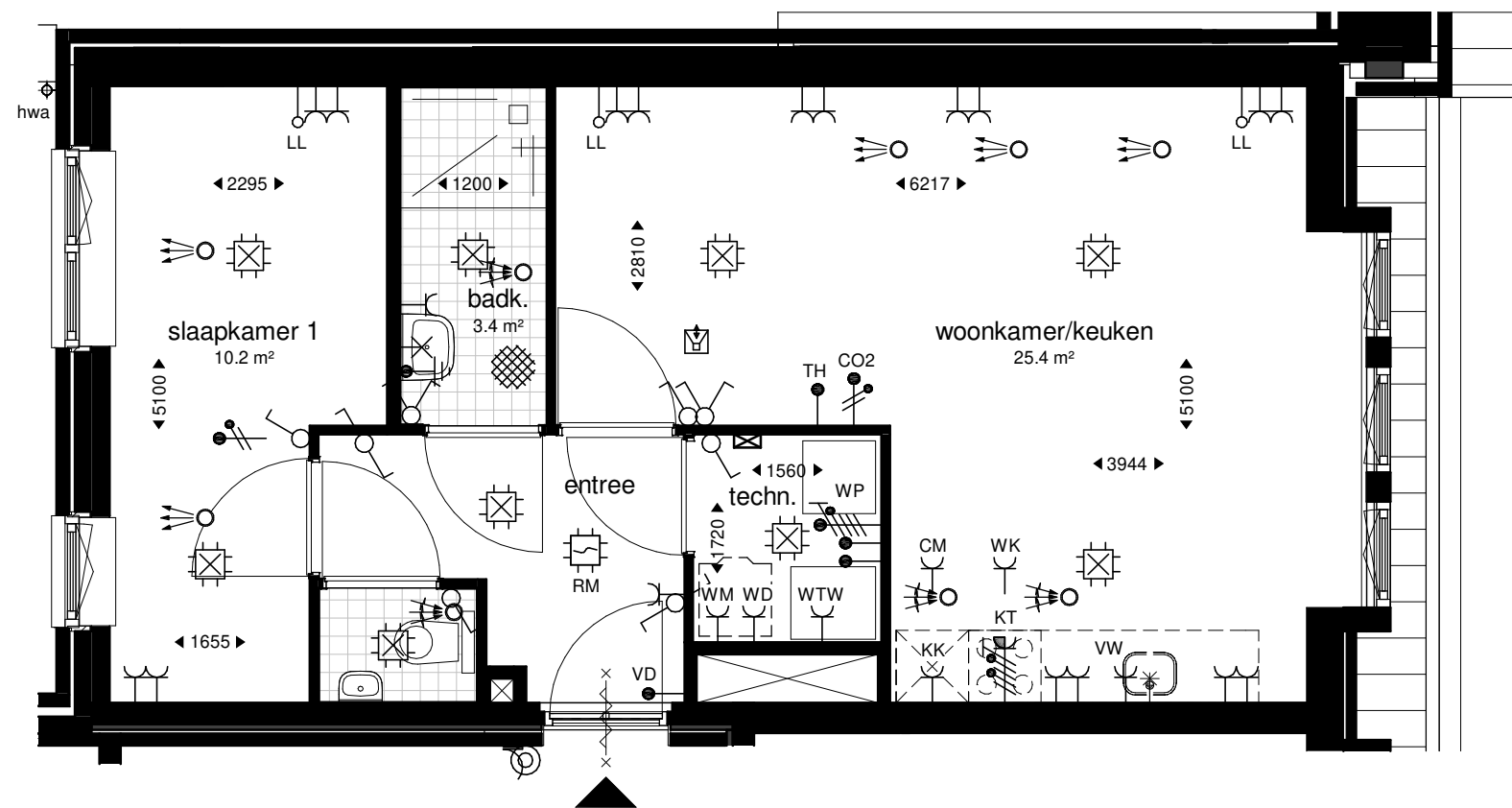


huisnummer 115

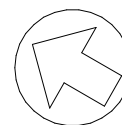
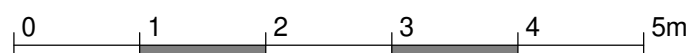


Tekening: **67-03-115**
 Onderwerp: huisnummer 115
 Schaal: 1:60 (op A3)
 Datum: 19-nov-2021



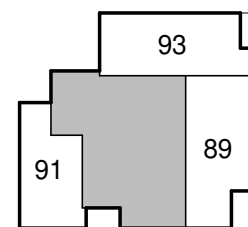


huisnummer 117

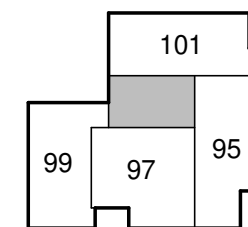


Renvooi

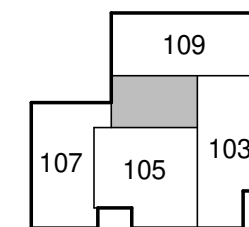
- (KK enkele wcd 70+ t.b.v. koelkast
- (CM enkele wcd 600+ t.b.v. combimagnetron
- (VW enkele wcd 730+ t.b.v. vaatwasser
- (WK enkele wcd 2250+ t.b.v. wasemkap
- (WD enkele wcd 1050+ t.b.v. wasdroger
- (WM enkele wcd 1050+ t.b.v. wasmachine
- (WTW enkele wcd 2000+ t.b.v. WTW-installatie
- (dubbele wandcontactdoos 300+
(tenzij anders vermeld)
- TH thermostaat 1500+
- VD aansluiting vrijloopeurdranger
- LL ledige leiding
- /—/—/ KT aansluiting t.b.v. kooktoestel
- /—/—/ WP aansluiting t.b.v. warmtepomp
- /—/—/ CO2 schakelaar MV met CO2-sensor
- aardpunt
- aardmat
- ⊠ plafondlichtpunt
- ⊞ wandlichtpunt
- ⊞ intercom 1500+
- ⊞ rookmelder
- ⊞ bedrukker
- ⊞ verdeelkast
- ⊞ enkele schakelaar 1050+
- ⊞ dubbele schakelaar 1050+
- ⊞ wisselschakelaar 1050+
- ⊞ kruipluik
- ⊞ afvoer ventilatie
- ⊞ aanvoer ventilatie



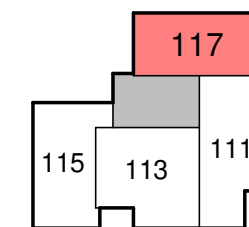
begane grond



1e verdieping



2e verdieping



3e verdieping

Tekening: **67-03-117**
 Onderwerp: huisnummer 117
 Schaal: 1:60 (op A3)
 Datum: 19-nov-2021

