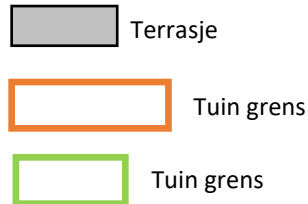
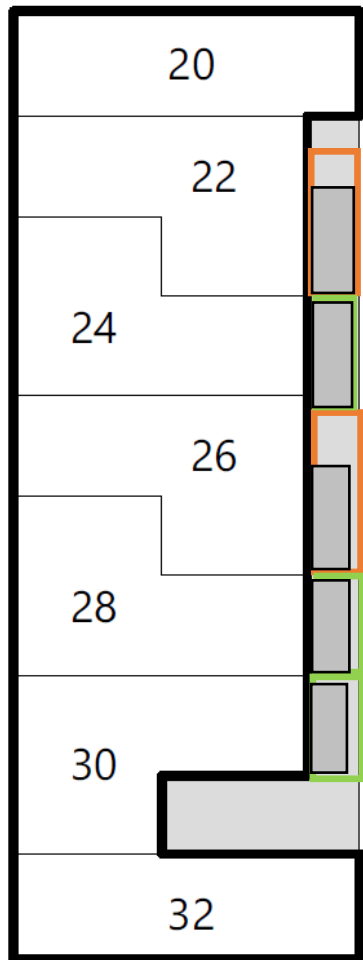


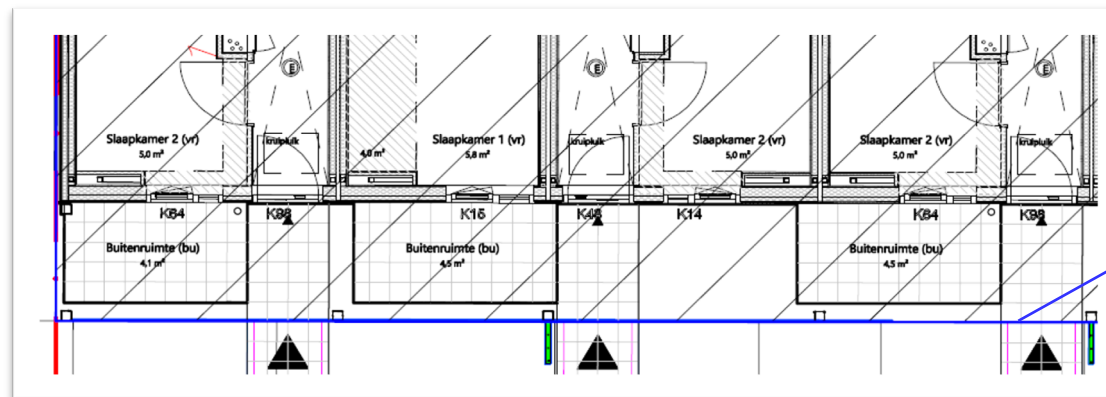
De Tuinder: Begane grond Tuinverdeling



Niet alle Begane grond woningen hebben hetzelfde oppervlak voortuintje

De appartementen met 2 slaapkamers aan de voorzijde (type C2) hebben een breder tuintje met een stukje grond. Het is aan de huurders om dit stukje grond in te richten.

De gemeente zorgt voor de beplanting langs de erfgrans.



Erfgrans

**RANDOM
WONEN**