

DE OVERGAUW

INFORMATIEBLAD

SLEUTELOVERDRACHT



3 x Algemeen / Fietsenberging

6 x Woning

2 x Postkast

6x Raamboompjes

Online kunt u alle informatie ook terugvinden op de site www.randomwonen.nl onder het kopje nieuwbouw en projecten.



Lees de handleiding van uw woning



Hoe kunt u vragen en reparatiepunten melden?

- De eerste 3 maanden (tot juli 2024) kunt u uw vragen en garantiepunten mailen naar: nazorgdetuinder@randomwonen.nl
- Wij zetten garantiepunten door aan de aannemer, de aannemer neemt dan contact met u op voor een afspraak
- Na 3 maanden kunt u reparaties die voor rekening zijn van Random Wonen melden via uw huurdersportaal mijn.randomwonen.nl



Telefonisch: op maandag t/m donderdag tussen 8.00 en 12.00 uur **(015) 362 05 20.**

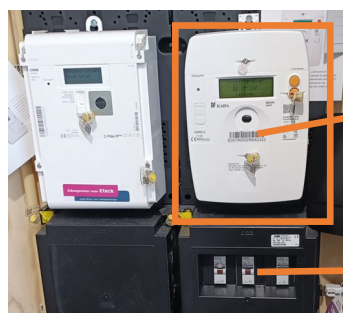
Mail: info@randomwonen.nl

- Bij spoedeisende reparatieverzoeken zoals lekkages kunt u ook buiten kantooruren het hierboven genoemde telefoonnummer bellen.
- Voor vragen over uw warmtepomp bel Eteck: **085 021 80 00**



Water, warmte en elektra aanvragen

U zorgt zelf voor het aanvragen van water bij Duneau en voor een energiecontract. Voor warmte meldt u zich aan bij Eteck. Er is één elektrameter van Eteck en één meter van uw eigen woning. Voor het aanmelden van uw eigen meter moet u de **juiste EAN code doorgeven** als hiernaar gevraagd wordt. Deze code krijgt u bij de sleuteloverdracht.



Uw meternummer

Uw meter hangt altijd boven de hoofdzekering

Zonnepanelen

U heeft 2 zonnepanelen, deze moet u aanmelden bij www.energieleveren.nl

Type zonnepaneel: TITAN S RSM 40-8-385MB-405MB

Type omvormer: XS PLUS+ Series

Capaciteit omvormer: 0.7-3kW | 1 MPPT | Single Phase

Gemeenschappelijke ruimtes

De hal en het trappenhuis zijn ruimtes voor iedereen. Houd deze ruimtes netjes en vrij van spullen, onder andere vanwege de brandveiligheid.



Televisie en internet aanvragen

Uw woning is aangesloten op het glasvezelnetwerk van SKP en KPN. Om hier gebruik van te maken moet u een abonnement aanvragen bij de aanbieder.



Afval

Het is verboden om vuil te storten of op te slaan in de openbare ruimte. Bouwafval moet u zelf naar het gemeentelijk afvalstation brengen. Laat uw afval niet op de galerij of buiten staan.

In de straat staan afvalcontainers voor grijs en PMD afval.

Boor of spijker nooit in de vloer in verband met de vloerverwarming



Ventilatie met Warmte Terug Winning (WTW)

U woont in een nieuwbouwappartement, in nieuwe woningen zit altijd nog veel bouwvocht. Daarnaast zijn de appartementen zo goed geïsoleerd dat vocht niet vanzelf de woning uit gaat. Dit betekent dat u goed moet ventileren. De WTW box helpt daarbij.

Toch raden wij u aan om de eerste maanden flink extra te ventileren door de ramen open te zetten.



De WTW verwarmt de verse buiten lucht met warmte van de afgezogen lucht uit uw woning. U heeft zo een goed geventileerde woning en bespaart tegelijk warmte en energie.

De WTW-unit hangt in de berging. Deze is niet altijd hoorbaar in de badkamer (of andere ruimtes)



Vervang het filter elk half jaar

Houd er rekening mee dat bij het open zetten van de ramen in de winter de opbrengst van de warmte terugwinning lager is.



Bediening

In de keuken zit een schakelaar waarmee u de ventilatie zelf harder en zachter kunt zetten.

1=afwezig 2=aanwezig in woning 3=koken, douche en bezoek

Maak de filters geregeld schoon. U ontvangt 2 sets per jaar van Rondom Wonen.

De WTW installatie is bedoeld voor de ventilatie van uw keuken en de rest van uw woning. De recirculatie kap is bedoeld om het vet de geurtjes en vocht uit kooklucht te halen.

Eteck Warmtepomp

Eteck is de warmte leverancier. De warmtepomp in uw woning huurt u van Eteck. Deze warmtepomp zorgt voor de verwarming, verkoeling en het warme water.

Heeft u technische- en administratieve vragen hierover? Stuur een mail naar customer care@eteck.nl of bel naar [085 - 0218 000](tel:085-0218000).



Kies een vloerbedekking en ondervloer geschikt voor vloerverwarming en -koeling



Vloerverwarming

De vloerverwarming functioneert het beste als de thermostaat op een waarde wordt gezet, waarbij je je prettig voelt en daarna niet meer wordt versteld.

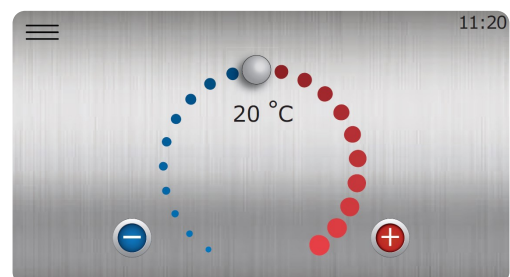
Het 's avonds lager zetten van de vloerverwarming en in de ochtend weer hoger zetten leidt tot hogere kosten.



Temperatuur instellen

Op de warmtepomp zit een kleuren touchscreen voor bediening. Via de +/- kunt u eenmalig de gewenste temperatuur instellen.

De warmtepomp werkt weersafhankelijk. Het systeem meet de buiten- en binnentemperatuur en past daar de temperatuur van uw vloerverwarming op aan. U hoeft dus niet zelf de verwarming lager te zetten op een warme dag. Dit gaat allemaal automatisch.



Thermostaat en intercom altijd op de muur laten zitten niet loshalen bij verven/behangen